

# MAKE UP NET PLASTIC SEDIA CON BRACCIOLI

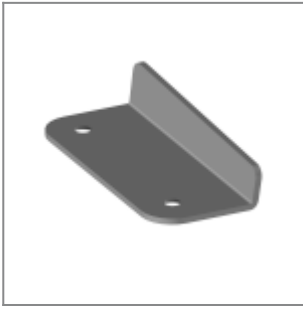


La seduta Makeup ha una struttura in acciaio cromato o verniciato con sedile e schienale in polipropilene stampato riciclato, certificato remade in Italy. L'estetica della famiglia Makeup si caratterizza per le sue linee curve e delicate capace di armonizzarsi in ogni ambiente per la collettività o il contract. La collezione offre una gamma completa di sedute pensate per rispondere ad ogni richiesta stilistica e funzionale. Innovativo il sistema modulare ad incastro che, senza l'uso di viti, può dare luogo a diverse composizioni con un unico telaio: sedia con o senza braccioli. Con il medesimo principio un pratico sistema d'unione può essere utilizzato per agganciare in fila diverse sedute sia con che senza braccioli. Della famiglia fanno, inoltre, parte: la sedia dattilo, la sedia con scrittoio, lo sgabello e la panca. La versatilità si estende anche alla scelta cromatica, sono disponibili sei diverse colorazioni. Notovole l'impilabilità sia della seduta sia dello sgabello.

## ACCESSORI



Carrello portasedie ca + ec + mk+Li



Aggancio per braccioli Make Up nero



Agg. Anteriore sedie bracc. Make Up nero

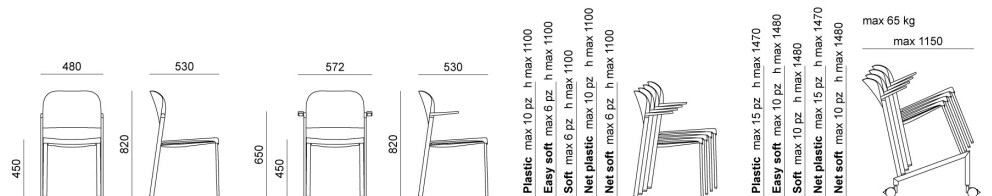


Feltrino c/adesivo 10x24mm sp.4mm

## MISURE

### MAKEUP

DESIGN  
Basaglia + Rota Nodari



Sedia con e senza braccioli / Chair with and without arms