

MAKE UP NET PLASTIC SEDIA CON RUOTE E BRACCIOLI

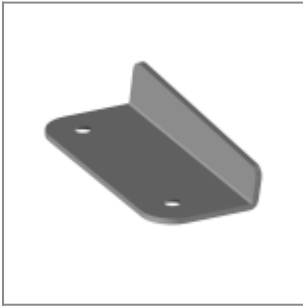


La seduta Makeup ha una struttura in acciaio cromato o verniciato con sedile e schienale in polipropilene stampato riciclato, certificato remade in Italy. L'estetica della famiglia Makeup si caratterizza per le sue linee curve e delicate capace di armonizzarsi in ogni ambiente per la collettività o il contract. La collezione offre una gamma completa di sedute pensate per rispondere ad ogni richiesta stilistica e funzionale. Innovativo il sistema modulare ad incastro che, senza l'uso di viti, può dare luogo a diverse composizioni con un unico telaio: sedia con o senza braccioli. Con il medesimo principio un pratico sistema d'unione può essere utilizzato per agganciare in fila diverse sedute sia con che senza braccioli. Della famiglia fanno, inoltre, parte: la sedia dattilo, la sedia con scrittoio, lo sgabello e la panca. La versatilità si estende anche alla scelta cromatica, sono disponibili sei diverse colorazioni. Noto l'impilabilità sia della seduta sia dello sgabello.

ACCESSORI



Carrello portasedie ca + ec + mk+Li



Aggancio per braccioli Make Up nero

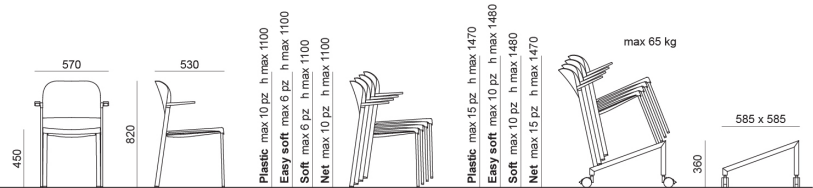


Agg. Anteriore sedie bracc. Make Up nero

MISURE

MAKEUP PLASTIC | EASY SOFT | SOFT | NET . Design Basaglia + Rota Nodari

DIEMMEBI



SEDIA CON BRACCIOLI | CHAIR WITH ARMS